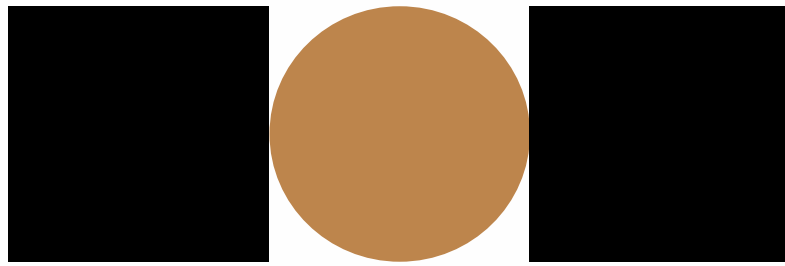
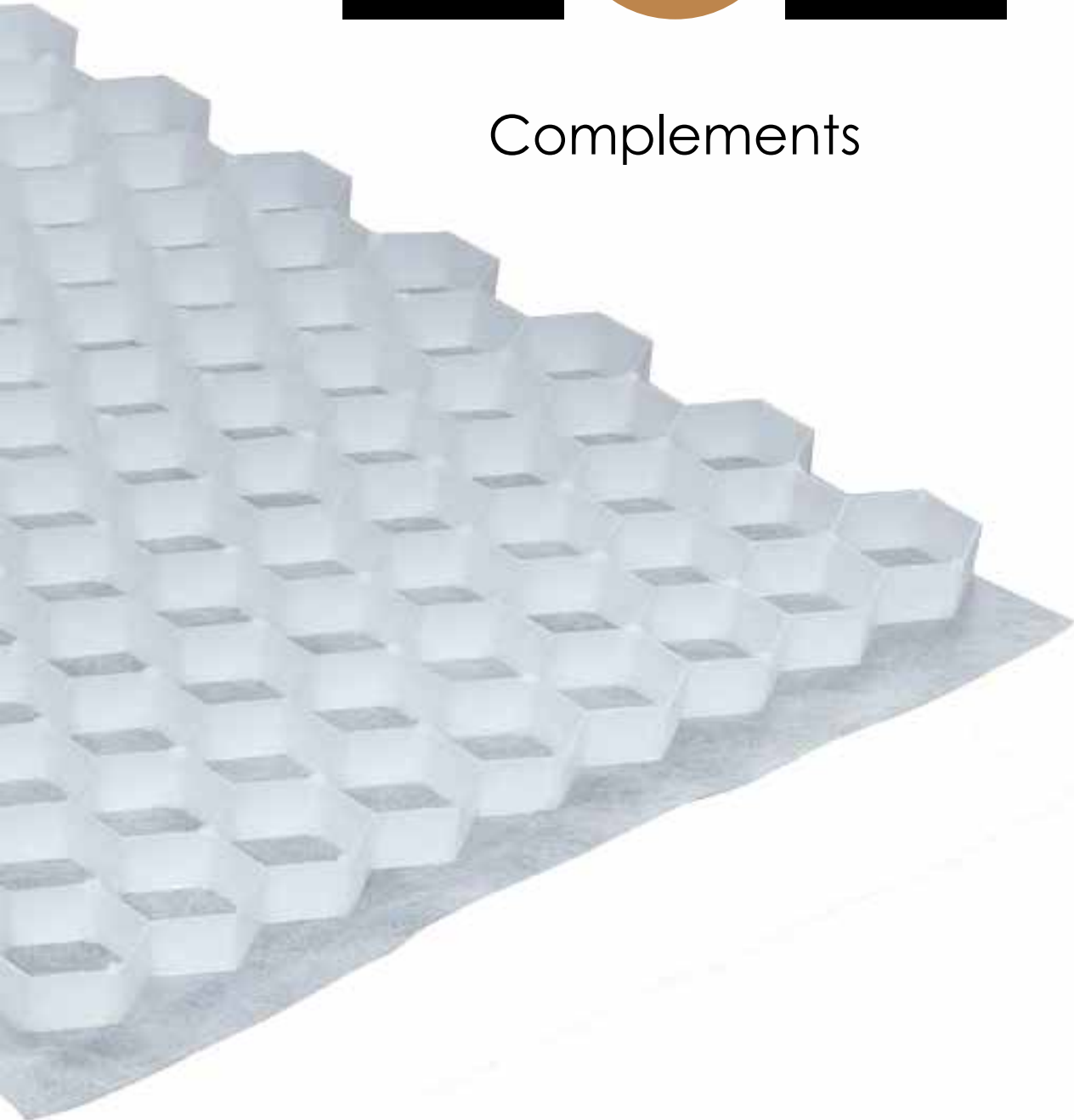


# OPTIM STONE



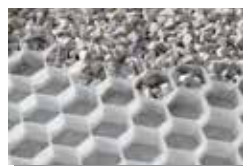
Complements





## DALLE STABILISATRICE 129

Code	Description	Un./palet	M2/palet	Un. Min. Vente
DS-129B	DALLE STAB.129 BLANCHE	37	35.52	Palette



Palet

### Une alternative aux revêtements traditionnels

Le gravier donne une impression d'espace et permet de marier minéral et végétal. Il est idéal pour réaliser des allées, des accès de garage, des terrasses, etc. Avec les plaques, chaque revêtement de graviers devient beaucoup plus praticable que dans le passé. La structure alvéolaire des plaques permet, en effet, de maintenir le gravier parfaitement en place. Leurs dimensions vous garantissent une pose rapide et facile. Se promener, rouler à vélo, se déplacer en fauteuil roulant ou conduire la poussette de votre enfant ne pose plus le moindre problème.

### Conditionnement :

Dimensions palette: 1200 x 800 x 1225 mm  
 Pièces / Palette: 37  
 m2 / Palette: 35.52  
 Poids palette (Kg): 51

### Caractéristiques produit

- . Plaque alvéolaire de 0,96 m<sup>2</sup>
- . 100 % perméable
- . Haute résistance en compression
- . Résiste aux UV et au gel.

- . Matière plastique recyclable
- . Géotextile :

Thermosoudé sur le côté inférieur de la plaque (45 g/m<sup>2</sup>) limitant le passage des racines de plantes ou mauvaises herbes.

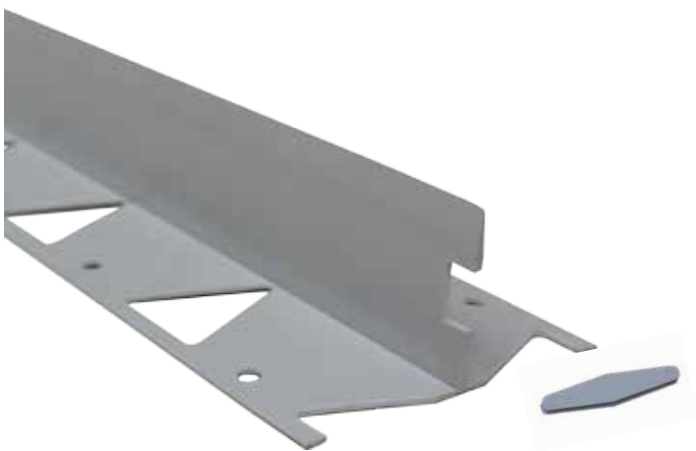
. Dimensions	1200 x 800 mm.
. Epaisseurs	29 mm
. Couleurs	blanc
. Taille des alvéoles	± 50 mm
. Résistance en compression recouvert des graviers *	300 tn/m <sup>2</sup>
Poids vide	1,25kg/pan-1,3 kg/m <sup>2</sup>
. Matière structure nid d'abeille	PP et anti U.V. haute performance
. Matière géotextile	PET 45 g/m <sup>2</sup>
. Quantité des graviers à prévoir	± 60 kg/m <sup>2</sup>

\* Résistance indicative et fonction de la nature du gravier.

## SEPARATEUR CURVE PVC

Code	Mesures	Un. Min. Vente	Ud/pack	Kg/pack	ML/pack
SP-CUPVC50HT	200x10x5 cm	PAQUET	20	17	40

Matériel inclu : 50 clous et 20 raccords en H inclus (20 pièces ou 50 ml)



Palet

La bordure en plastique pour le jardinage est particulièrement indiquée pour la séparation de gravier ou de substrat dans les espaces paysagers. La principale différence avec les autres bords de séparation est qu'il est composé à 100% de PVC. Ainsi, il lui confère une résistance permanente et sûre, ce qui le distingue des autres bords du marché.

## SEPARATEUR GALVA ÉQUERRE



Code	Mesures	Un. Min. Vente	Ud/ pack	Kg/ pack	ML/ pack
SP-CALVEQ80	190x5x8 cm	PAQUET	5	14,4	9.5

Matériel inclu : 40 pieux 200 mm



Palet

Séparateur en acier galvanisé : conçue pour la séparation de deux surfaces différentes, pour la retenue de la terre et la délimitation de vos voiries, elle vous aidera dans la création de vos projets tout en restant discrète et esthétique.



## STABILISATEUR GRAVIERS MONOCOMPONENT

Code	Description	Quantité
CGD-SGR00	STABILISATEUR GRAVIERS MONO 5 L	5 L
CGD-SGR02	STABILISATEUR GRAVIERS MONO 25 L	25 L

pavements avec drainages, évitant les migrations de gravier en raison des tempêtes ou du vent fort. Cela n'entraîne pas l'imperméabilisation du toit.  
 -Le lit de gravier est perméable à l'eau. L'eau de pluie draine facilement.  
 -Produit prêt à l'emploi, application facile après avoir secoué. Respectueux de l'environnement ni à l'applicateur.



Réceptient



## RÉSINE TRANSPARENTE LIANT POUR GRANULATS



Code	Description	Quantité
CGD-LIAGR1	RÉSINE TRANSP. LIANT POUR GRANULATS	4,2 KG

composé d'une résine synthétique en dispersion, d'agents mâtent (pour éliminer les éclats brillants non esthétiques) et d'additifs sélectionnés. Grâce à ce produit a été conçu spécialement pour être mélangé avec les différents types d'agrégats utilisés en jardinière et pour la construction de pavements peut choisir l'agrégat en fonction de son emplacement. Pour les graviers entre 6 et 12 mm, la consommation de liant est de 7% par rapport au poids de l'agrégat.



Récepteur

## RÉSINE TRANSPARENTE POUR RÊVÈTEMENTS



Code	Description	Un. Min. Vente
COMP A+B	RÉSINE TRANSP. COMP. (A) + COMP. (B)	Unité

Composant (A) 0,550 Kg + Composant (B) 0,330 Kg

points et bien d'autres applications. qui le rend approprié pour la fabrication de noyaux d'arbres. Il peut être utilisé avec tout type d'agrégat tant qu'il est lavé et sec.



Récepteur



